

SEMANA N.º 12 DEL 15 AL 19 DE JUNIO
GUÍA N.º II DE LENGUA Y LITERATURA
8.º BÁSICO 2020
"HECHOS Y DETALLES"
(RETROALIMENTACIÓN)

Profesora asignatura: Jissella Peña

Orientaciones para padres y/o apoderados



La actividad debe ser elaborada con ayuda de un adulto para posibles dudas



El tiempo estimado es de 90 minutos, pero si el estudiante requiere de más tiempo, se le debe ceder haciendo pausas entre las actividades.



Debe realizar el trabajo en el cuaderno o guía correspondiente.



Debe escribir el objetivo y la fecha en su cuaderno o guía al momento de realizar la actividad.

Objetivo de aprendizaje

Leer comprensivamente distintos tipos de textos.
Identificando hechos y detalles. Idea principal.
Analizar distintos tipos de cartas para comprender su contenido. identificando idea principal. hechos y detalles.
Secuencia narrativa



Tips para trabajar el material de la profesora Jissella, correspondiente a la semana n° 9

Tips para
identificar
hechos y
detalles

Recordar

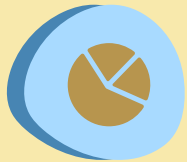
La idea principal se concreta con la pregunta ¿De qué trata el texto?

Y los **hechos y detalles** se logran identificar en base a la respuesta de la pregunta de la idea principal

En torno a la idea principal se desarrolla el tema, con HECHOS Y DETALLES que aportan información específica.

Por ejemplo: *Nombres, cifras, lugares, épocas, causas y mas.*

*TODO esto constituyen los HECHOS Y DETALLES que **complementan y aportan mayor información acerca de la idea principal***



Los **HECHOS Y DETALLES** te ayudan a comprender de manera mas completa la idea principal.

HECHOS Y DETALLES explican el quién – qué – cuando – donde – por qué y como de la idea principal.

La **IDEA PRINCIPAL** expresa la información mas importante del texto y se puede encontrar en el título, como también en el primer párrafo o al final del texto leído.

Recordemos

Para los hechos y detalles debes buscar: nombres, cifras, lugares, épocas, causas y mas.

La **idea principal** puede ser **EXPLICITA** o **IMPLÍCITA**

Explícita

Escrita en el texto.

Implícita

No esta escrita en el texto y el lector debe intuirlo o encontrarla.

Por lo tanto al leer un texto siempre debes recordar ...

- Busca oraciones que describan a un persona, lugar, objeto, animal o situación.
- Busca oraciones que indiquen el orden en que ocurren los acontecimientos o se desarrolla un proceso.
- Contestan quién, qué, dónde, cuándo y por qué de la **idea principal**.
- Busca en las oraciones orden de los acontecimientos o explicaciones para encontrar los hechos y detalles
- Puedes apoyarte en imágenes que acompañan el texto

ASÍ ENCONTRARÁS HECHOS Y DETALLES


- Observa este video, que tambien te puede ayudar y ver como sacar idea principal, hechos y detalles.

Veamos un ejemplo



¡ATENCIÓN!

Recuerda: Primero piensa en la idea principal y después busca en el texto aquello que se refiere a esa idea.

Leer 

Los poblados cordilleros, como San Pedro de Atacama, Toconao o Chiu-Chiu, han podido establecerse en zonas desérticas gracias al clima desértico marginal de altura que se localiza entre los 2000 y 3500 metros sobre el nivel del mar, lo cual permite que el volumen de precipitaciones en los meses de verano sea entre 20 y 60 mm. anuales

La idea principal se encuentra en la primera oración. Las oraciones siguientes entregan más información sobre la idea más importante.

Los poblados cordilleros han podido establecerse en zonas desérticas gracias al clima marginal de altura.

IDEA PRINCIPAL

El clima marginal se localiza entre 2000 y 3500 metros sobre el nivel del mar.

Habla de dónde se ubica el clima marginal.

HECHOS Y DETALLES

Permite que el volumen de precipitaciones en los meses de verano sea entre 20 y 60 mm.

Se refiere al volumen de las precipitaciones.

HECHOS Y DETALLES

San Pedro de Atacama, Toconao y Chiu-Chiu son poblados cordilleros

Menciona los poblados.

**HECHOS Y
DETALLES**

Excelente trabajo chicos, ahora que ya sabes como encontrar la idea principal, los hechos y detalles, puedes comenzar con la guía de la profesora Jissella

(Si tienes una duda, puedes consulta a tu profesora de asignatura o profesora PIE)

Profesora Asignatura

Jissella Peña

Docentes PIE

- Oriana Saavedra
- Fernanda López