

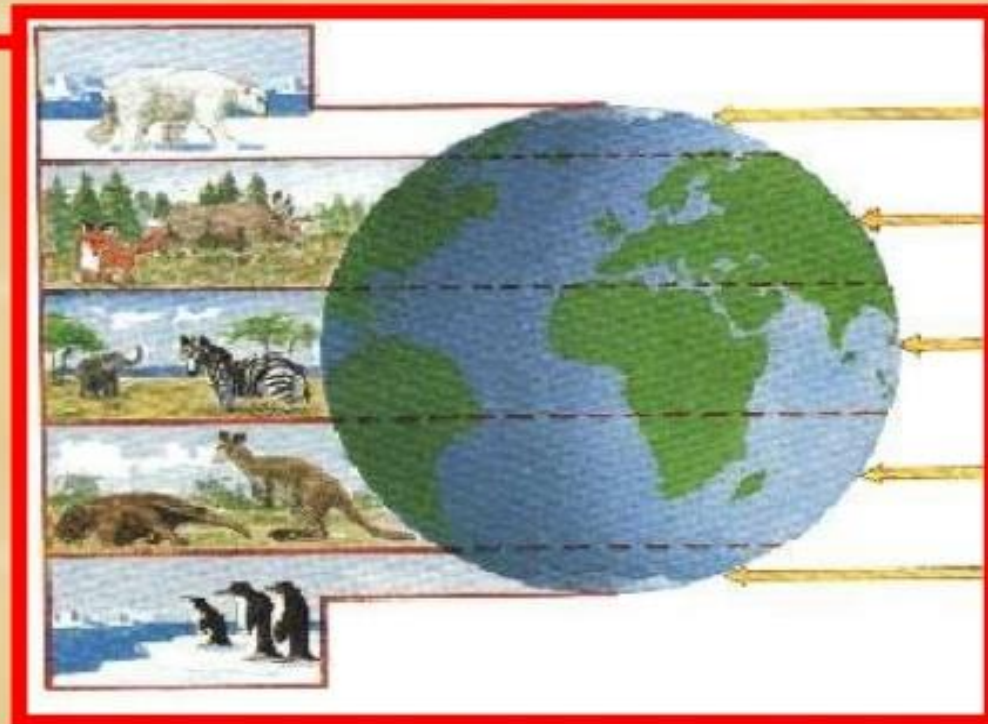
# *La zonas climáticas de la Tierra*

OBJ: OBTENER Y IDENTIFICAR LAS PRINCIPALES FORMAS DE REPRESENTACIÓN DE LA TIERRA.

---

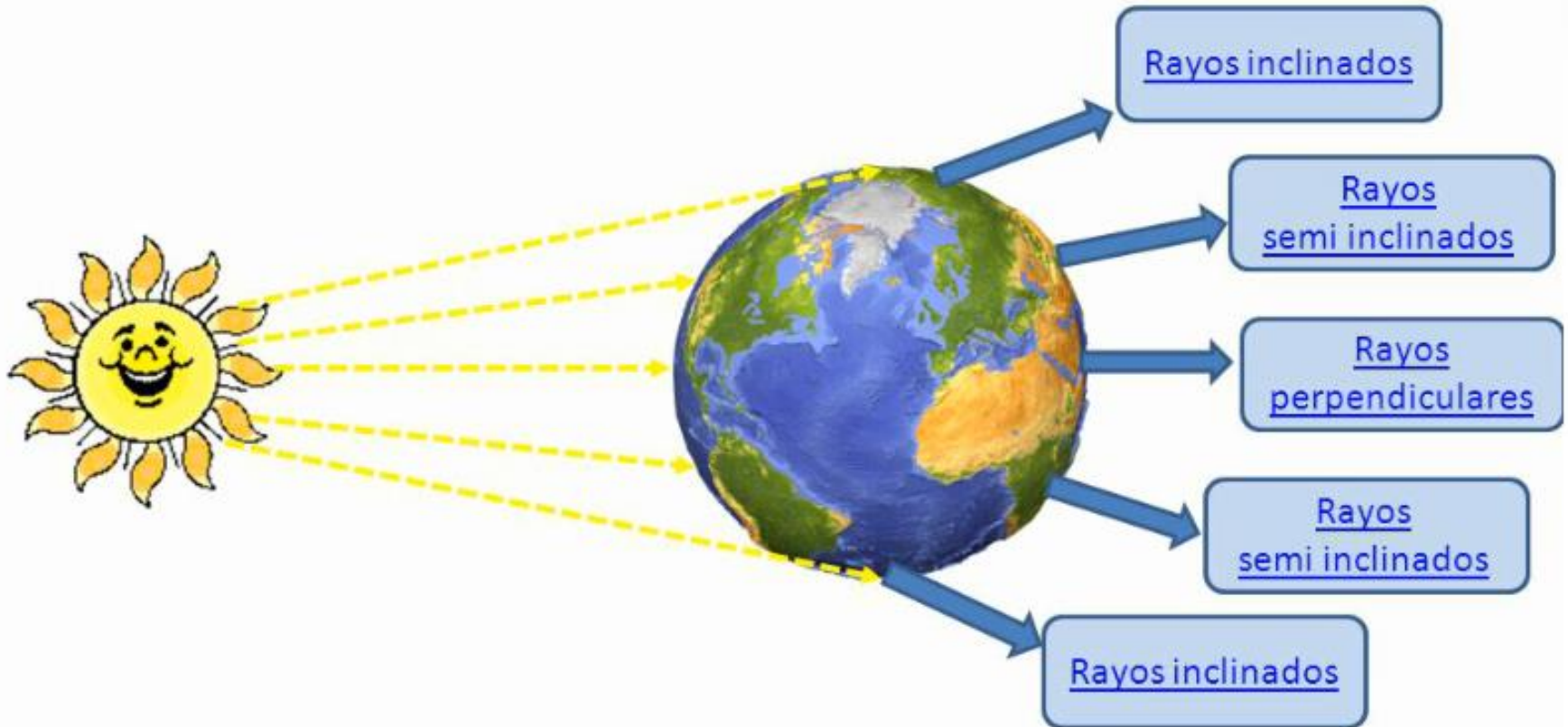
IDENTIFICAR HEMISFERIOS, CÍRCULO DEL ECUADOR, TRÓPICOS, POLOS, CONTINENTES Y OCEANOS DEL PLANETA EN MAPAS Y GLOBOS TERRÁQUEOS.

Las diferentes zonas climáticas, dan origen a diversos tipos de paisajes en la superficie de la Tierra



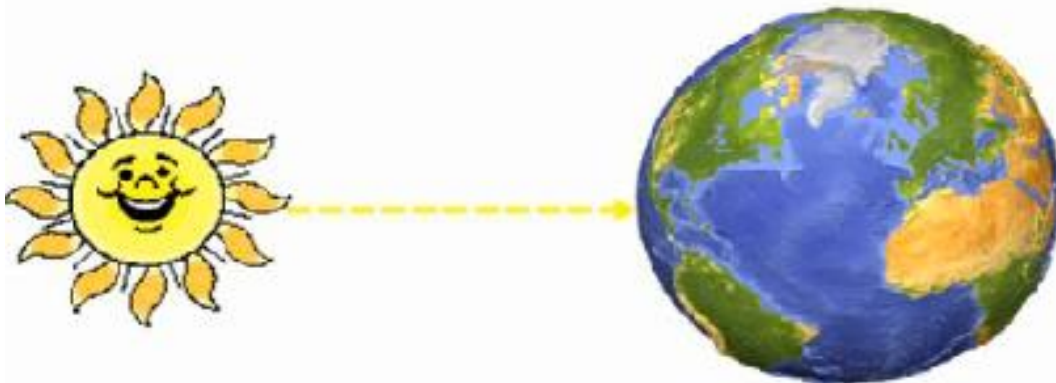
# Los rayos del sol llegan a la Tierra...

Los rayos solares llegan a la Tierra de diferentes formas, por lo cuál el calor que llega a la Tierra es con diferente intensidad



## Rayos perpendiculares

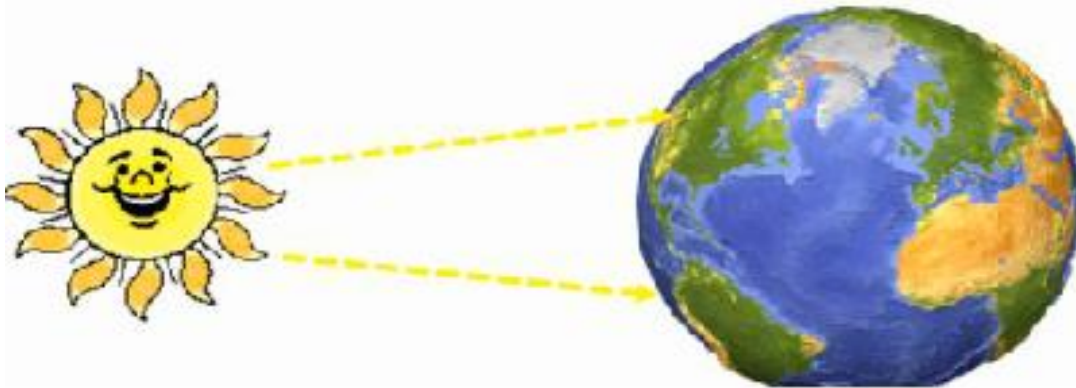
Cuando la tierra recibe los rayos del sol en **posición perpendicular**, estos deben cubrir un área menor y por lo tanto hay **más calor** en esa zona.





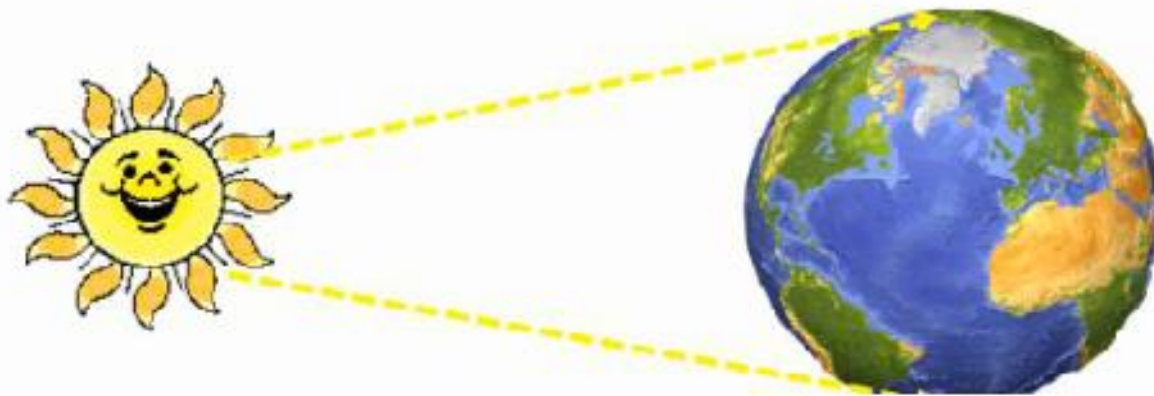
## Rayos semi-inclinados

Cuando la tierra recibe los rayos del sol en **posición semi-inclinada**, estos deben cubrir un área mayor y por lo tanto hay **calor moderado** en esa zona.



## Rayos inclinados

Cuando la tierra recibe los rayos del sol en **posición muy inclinada**, estos deben cubrir un área mucho mayor y por lo tanto hay **menos calor** en esa zona.

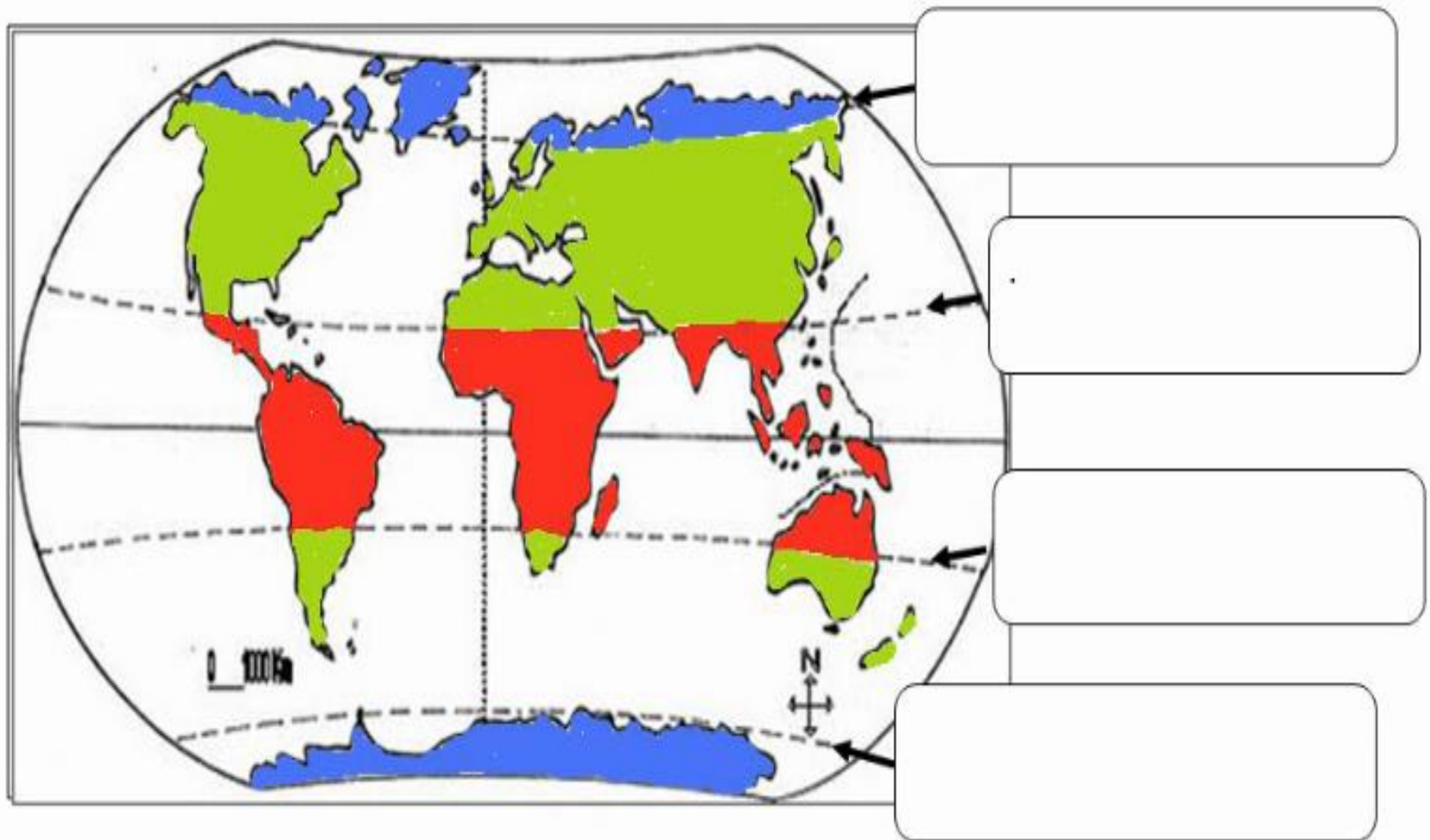


# Cinco grandes zonas climáticas

La forma de la Tierra genera diferentes zonas climáticas, según como los rayos del sol llegan a la superficie terrestre. Existen cinco zonas climáticas. Una cálida, dos templadas y dos frías o polares.



Escribe en la línea las zonas climaticas que correspondan





# Zona Cálida o Tropical

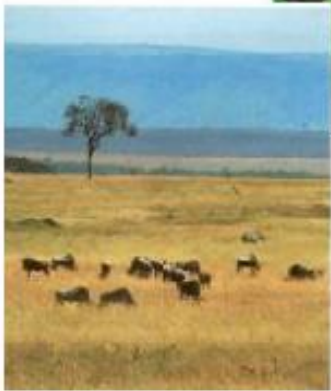
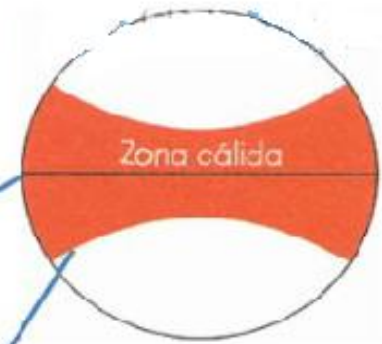


- Se ubica entre los trópicos de Cáncer y Capricornio.
- Es una zona muy húmeda y lluviosa.
- Su temperatura es muy alta durante todo el año.
- No se distinguen las estaciones del año.
- Recibe los rayos del sol con mayor intensidad.
- Presenta abundante vegetación.
- El paisaje típico es de Selva (como el amazonas).



# Paisajes

## Zona Cálida o Tropical



# Zona Templada



- Se ubica entre los trópicos y los círculos polares.
- Llueve principalmente en los meses de invierno.
- Las temperaturas son moderadas: calor en verano y frío en invierno.
- Se destacan claramente las cuatro estaciones.
- En esta zona los rayos caen de forma directa en verano e indirecta en invierno.
- La vegetación es moderada.
- El paisaje típico es de praderas o bosques.





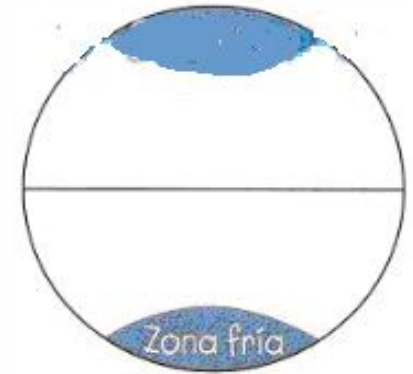
Paisajes

# Zona Templada





# Zona Fría



- Las zonas frías están ubicadas entre los polos y los círculos polares.
- Las precipitaciones son en forma de nieve, generalmente muy abundante.
- Las temperaturas son muy bajas todo el año.
- No se distinguen las estaciones, parece invierno todo el año.
- Los rayos del sol caen muy inclinados sobre la superficie de la Tierra.
- La vegetación es muy escasa.
- El paisaje típico es la Tundra.



Península de Labrador. Canadá.

# Zona Fría

