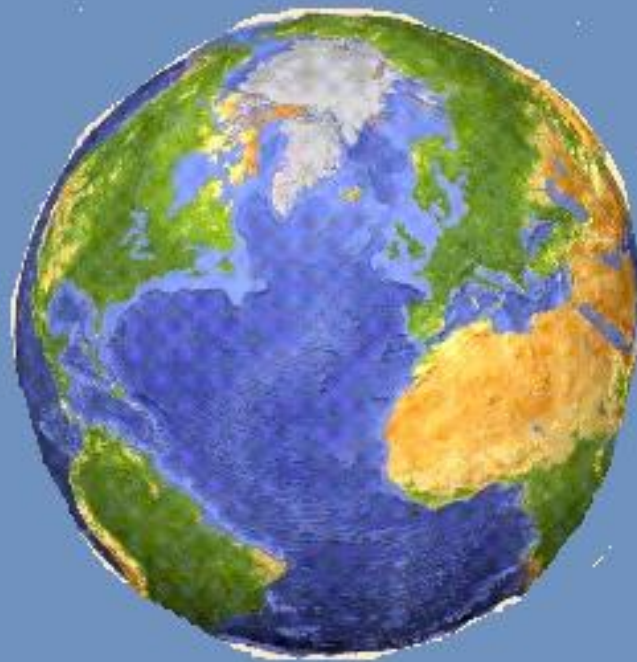
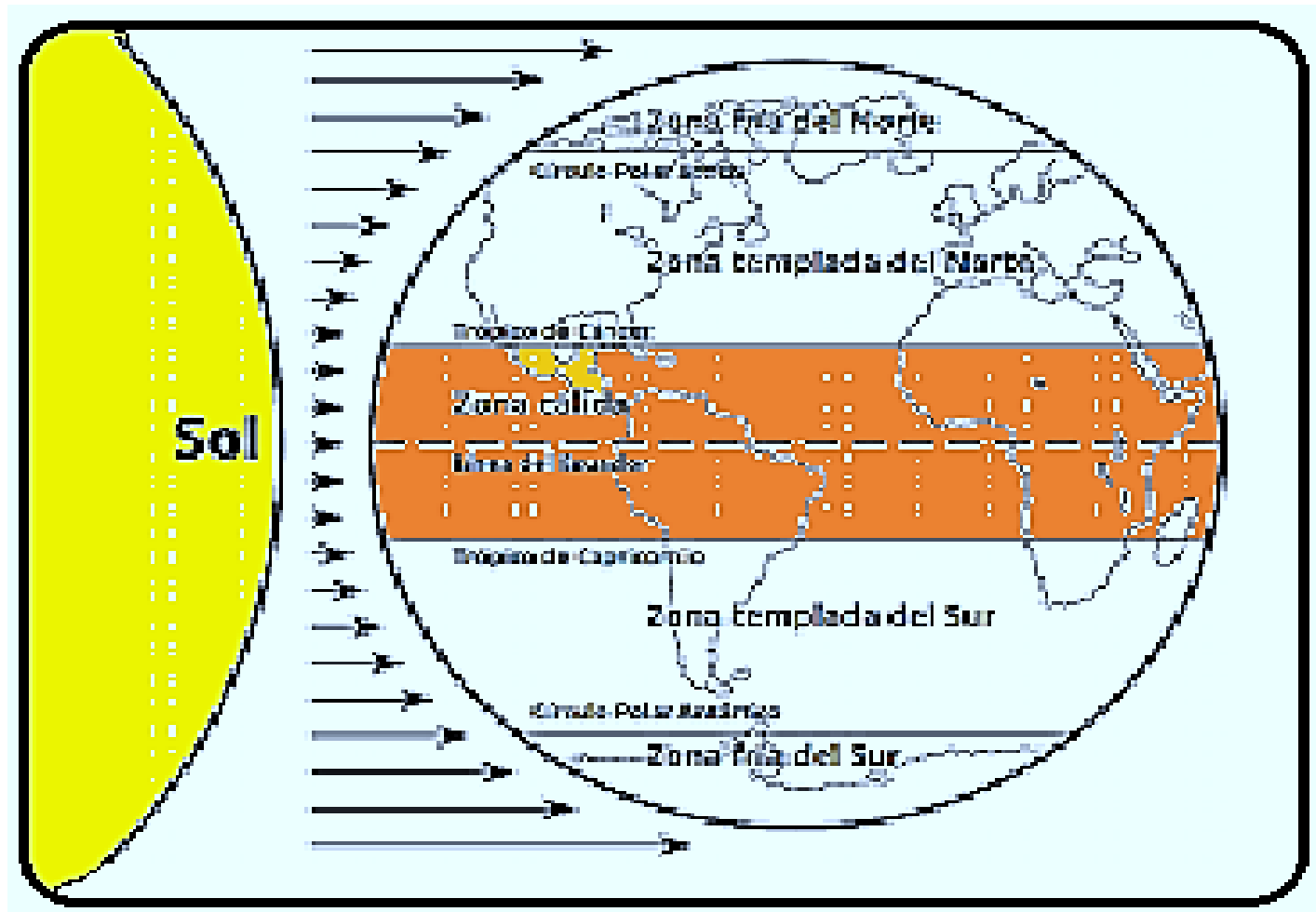


# Las zonas climáticas de la Tierra



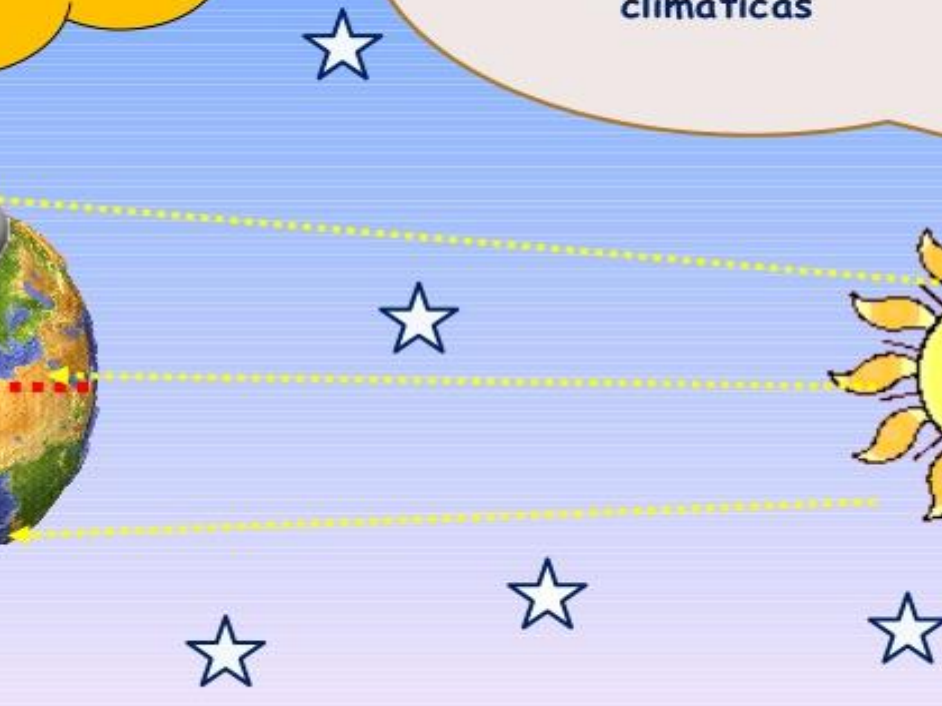
**Objetivo:** Reconocer las características de la Zona Climática Tropical o Cálida

LA Zona Topical se ubica desde la línea del Ecuador hasta los trópicos hacia el norte y hacia el sur. Es decir se ubica en la parte central de la Tierra.



El Sol llega de forma directa a la línea del Ecuador, produciendo una zona de altas temperaturas..

Mis rayos no llegan de igual manera a todos los lugares de la Tierra produciéndose notorias diferencias climaticas



# Zona Cálida o Tropical

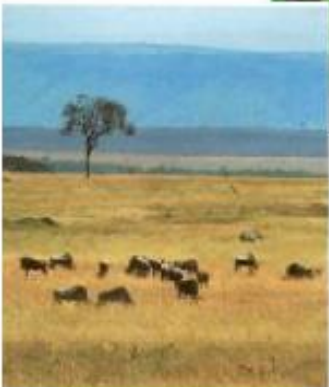
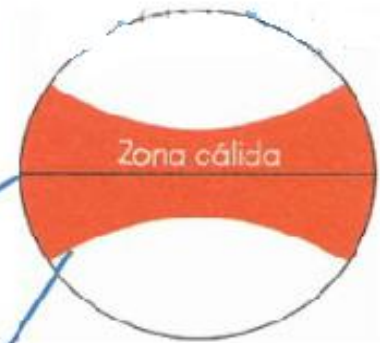


- Se ubica entre los trópicos de Cáncer y Capricornio.
- Es una zona muy húmeda y lluviosa.
- Su temperatura es muy alta durante todo el año.
- No se distinguen las estaciones del año.
- Recibe los rayos del sol con mayor intensidad.
- Presenta abundante vegetación.
- El paisaje típico es de Selva (como el amazonas).



# Paisajes

## Zona Cálida o Tropical

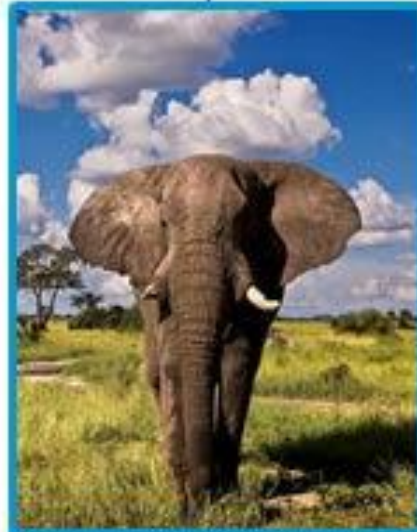


# Zona Cálida

## Paisaje de zona tropical

Selva

Sabana



## Paisaje de climas secos

Desierto

Estepa

