

SEMANA N°14 DEL 30 DE JUNIO AL 03 DE JULIO
GUÍA N° 13 DE GEOMETRÍA 6° BÁSICO 2020

“CONSTRUIR ÁNGULOS Y CLASIFICAR TRÁNGULOS”.

Profesor asignatura: Jessica Abarca.

Profesoras PIE: Oriana Saavedra.



ALUMNOS PIE

Objetivo: (OA 12) Construir y comparar triángulos de acuerdo a la medida de sus lados y /o sus ángulos con instrumentos geométricos.

Estándar: (EAM 31) Resolver problemas que requieran determinar la medida de los ángulos

Habilidad: Representar y resolver problemas.

Páginas a trabajar:
Texto del estudiante
Páginas 148 – 149 – 150

Cuaderno del estudiante:
Páginas 69 - 70



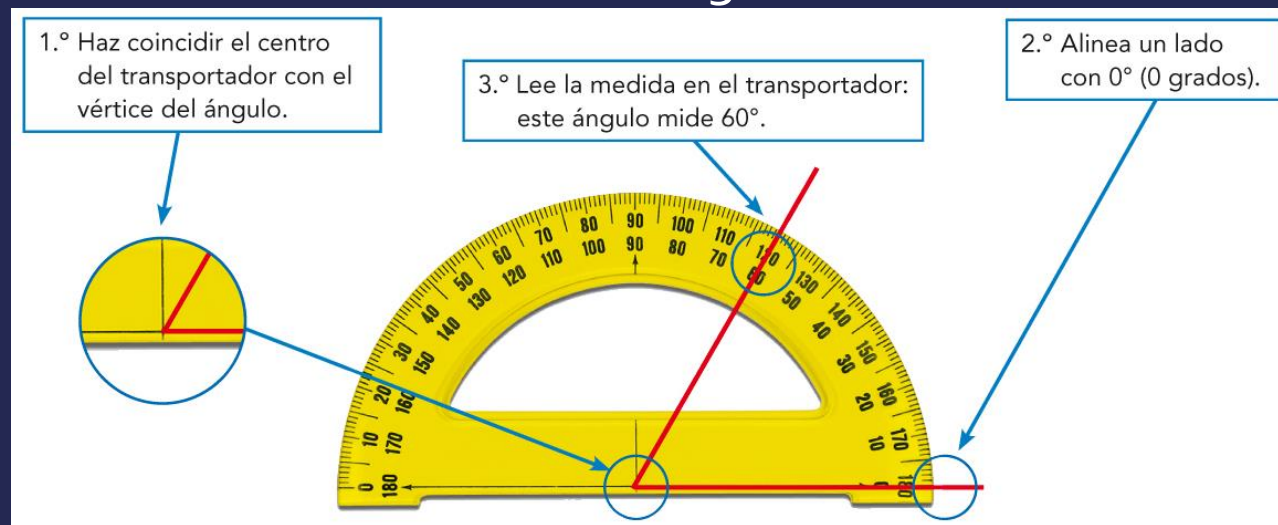
PIE

MEDIR ÁNGULOS CON EL TRANSPORTADOR

Medir ángulos con tu TRANSPORTADOR es más sencillo de lo que parece. Solo tienes que seguir estos 3 sencillos pasos:

1. Coloca el centro del transportador en el vértice del ángulo.
2. Haz coincidir la línea del cero del transportador con uno de los lados del ángulo.
3. Fíjate por donde pasa el otro lado del ángulo.

Esa es su medida.



¡Ten cuidado! Sigue la misma línea de número que la del cero que hayas utilizado



¿CÓMO CONSTRUIR ÁNGULOS?

Imagina que quieres construir un ángulo de 70°

Es más sencillo e lo que parece.

1. Traza uno de sus ángulos y su vértice.

2. Coloca el “centro” del transportador en tu vértice, y el “cero” haciendo coincidir con el lado que has dibujado.

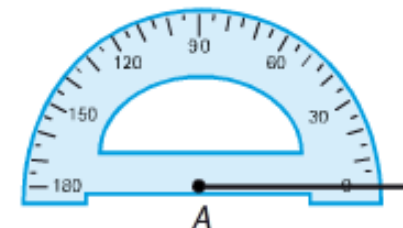
3. Haz una marca en el 70 (en la misma línea del “cero” que cogiste) y únela con el vértice.

Dibujar un ángulo de 70° con regla y transportador.

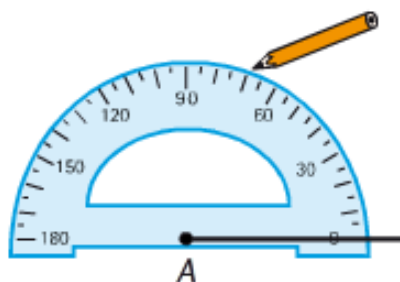
1.º Dibuja con una regla una semirrecta con origen el punto A.



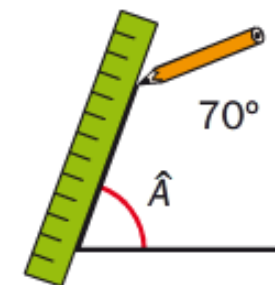
2.º Coloca el transportador de manera que su centro coincida con el punto A y la semirrecta pase por 0° .



3.º Busca en el transportador la medida del ángulo que quieres dibujar. En este caso, 70° , y marca una rayita.



4.º Dibuja otra semirrecta con origen el punto A y que pase por la rayita marcada.



El ángulo dibujado mide 70° .