

Nombre:	RUN:	Curso: 3° Letra:	Fecha:
------------------	---------------	---------------------------	-----------------

Tiempo considerado: 90 minutos.

Objetivos: OA7 Distinguir hemisferios, círculo del Ecuador, trópicos, polos, continentes y océanos del planeta en mapas y globos terráqueos.

OA 8 Identificar y ubicar en mapas las principales zonas climáticas del mundo, y dar ejemplos de distintos paisajes que pueden encontrarse en estas zonas y de cómo las personas han elaborado diferentes estrategias para habitarlos.

Estándares: EH5 Son capaces de ubicar elementos o lugares e identificar recorridos en planos o mapas, combinando la interpretación de simbología con el uso de puntos cardinales y puntos de referencia.

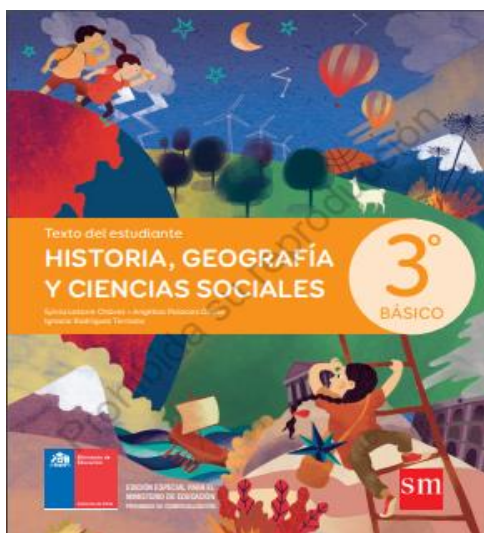
Habilidades: Localizar, relacionar e interpretar.

INSTRUCCIONES

PREVIO AL TRABAJO: En su texto de Historia, refuerza lo aprendido en las páginas anteriores y los videos y powerpoint que te he enviado.

Este es un trabajo que puedes hacer solito o con ayuda familiar, puedes ocupar otros materiales para hacer la esfera (Tierra) pelota plástica, naranja grande o crea una bola de papel de diario y trabaja la actividad con crayones, lápices, plumones, hilos de colores Etc....Usa tu imaginación!!!! Si o tienes linterna puedes usar una lámpara en una habitación a oscuras...Que entretenido!!!

- 1.- Observa y lee las actividades en las páginas 44 y 45 .
- 2.- Las respuestas y el dibujo de la pagina 45 lo puedes hacer y escribir en tu cuaderno.
- 3.- Enviar una foto del trabajo realizado al wasap de la profesora jefe o al mail del curso.



Lección 3 Zonas climáticas de la tierra

¿Qué aprenderé?
 A identificar y ubicar en mapas las principales zonas climáticas del mundo y dar ejemplos de distintos paisajes que pueden encontrarse en estas zonas.

¿Para qué lo aprenderé?
 Para valorar el entorno natural, comprender la relación del ser humano con el medio geográfico y el uso de herramientas geográficas para ubicarnos en el planeta.

Me preparo para aprender
 Considerando tus metas y estrategias para la unidad, reflexiona:
 ¿Cómo me siento al iniciar esta lección?
 ¿Qué me interesa aprender?
 ¿Cuál es la meta que quiero lograr?
 ¿Cuáles son mis fortalezas y dificultades para enfrentar la lección?
 Registra tus motivaciones y metas y al final de la lección, verifica si se cumplieron.

Lo que se
 En pareja realicen el siguiente experimento.

1. En un balón de plumavit tracen las líneas de referencia de la Tierra: línea del ecuador, trópicos y círculos polares.
2. Dibujen los continentes y océanos tal como se observa en la imagen.
3. Marquen los polos e inserten en su centro un palito que representará el eje de la Tierra.
4. Inclinen un poco la representación de la Tierra y con una linterna apunten durante algunos minutos directamente al medio de ella. Hagan girar la Tierra en su propio eje y alrededor de la luz de la linterna. Luego, respondan:
 - a. Observen las líneas de referencia que marcaron en el modelo de la Tierra y señalen, ¿entre qué líneas llega la luz de la linterna más directamente?
 - b. Si la linterna representa el Sol, ¿qué efecto tiene su posición para los polos?

Desarrollo

c. Cada uno en su libro haga un dibujo de lo que observó. En su dibujo, reemplacen la linterna por el Sol.

d. Compartan sus dibujos. ¿Qué conclusión pueden extraer del experimento?

Reflexión

1. ¿De qué manera los experimentos facilitan tu aprendizaje?
2. ¿Cómo evaluar el trabajo colaborativo en esta actividad?