



IITP

SEMANA 11 DEL 8 AL 14 DE JUNIO
GUÍA N° 11 DE MATEMÁTICA 4° BÁSICO 2020
ADICIONES CON RESERVA

ESTUDIANTES PROGRAMA DE INTEGRACIÓN ESCOLAR (P.I.E)

Nombres:	Apellidos:	Curso:	FECHA
.....

Tiempo considerado: 60 minutos.

Objetivo: OA3: Demostrar que comprenden la adición y la sustracción de números hasta 1 000.

Estándar: EM6 Serán capaces de realizar correctamente adiciones con reservas.



¡Recuerda!

Que cuando se realiza una adición o suma se debe comenzar siempre por la UNIDAD (U), para luego seguir en orden con D, C, UM, etc.
Y siempre se debe sumar por columnas, o sea unidades con unidades, decenas con decenas, centenas con centenas, etc.

Para resolver adiciones puedes usar el algoritmo abreviado. Esta estrategia consiste en escribir sumandos en la tabla posicional y sumar los dígitos en forma vertical según su posición. Primero se suman las unidades, luego las decenas, posteriormente las centenas y finalmente la unidad de mil, considerando el canje cuando corresponda.

Por ejemplo:

LA UNIDAD QUE SE REAGRUPA (CANJE) Y PASA A LA DECENA. AHORA LA "RESERVA" (EL 1) SE DEBE TAMBIEN SUMAR A LOS NUMEROS DE LA COLUMNA DE LA DECENA (1 + 6 + 5)

PASO 1				➔	PASO 2				➔	PASO 3				
UM	C	D	U		UM	C	D	U		UM	C	D	U	
							1					1		
1.	2	6	6		1.	2	6	6		1.	2	6	6	
+	2.	3	5	5	+	2.	3	5	5	+	2.	3	5	5
			11					1				12	1	

PASO 4				➔	PASO 5				➔	PASO 6				
UM	C	D	U		UM	C	D	U		UM	C	D	U	
	1	1				1	1				1	1		
1.	2	6	6		1.	2	6	6		1.	2	6	6	
+	2.	3	5	5	+	2.	3	5	5	+	2.	3	5	5
		2	1			6	2	1		3.	6	2	1	

LA DECENA SE REAGRUPA (CANJE) Y PASA A LA CENTENA. AHORA LA "RESERVA" (EL 1) SE DEBE TAMBIEN SUMAR A LOS NUMEROS DE LA COLUMNA DE LA DECENA (1 + 2 + 3)



Para aclarar las dudas de cómo realizar las adiciones con canje o con reserva, te sugiero que veas este video, aquí te dejo el enlace

<https://www.youtube.com/watch?v=4yPO-Bjix-Y>

EJERCICIOS 1. RESUELVE LAS SIGUIENTES ADICIONES

	④	③	②	①
	UM	C	D	U
	1.	1.		
	4.	6.	9.	3.
+	1.	3.	8.	4.
	6.	0.	7.	7.

A.

UM	C	D	U
2.	7.	3.	7.
+	3.	8.	2.

B.

UM	C	D	U
6.	8.	0.	4.
+		7.	1.
			8.

C.

UM	C	D	U
5.	7.	6.	2.
+	1.	6.	8.
			9.

D.

UM	C	D	U
2.	4.	9.	7.
+	5.	5.	0.
			5.

E.

UM	C	D	U
	9.	9.	9.
+	8.	0.	0.
			8.



UM	C	D	U
3.	5.	8.	4.

UM	C	D	U
1.	6.	1.	2.

UM	C	D	U
1.			
5.	1.	9.	6.

Recuerda que, en este tipo de sumas horizontales, tienes dos opciones:

1. Como debo iniciar por la Unidad, sumo solo las dos unidades, y escribo el resultado en la casilla de la U, para luego seguir con decenas, y así sucesivamente.
2. También puedo ordenar verticalmente la suma que debo realizar, pero ten cuidado, porque debes escribir cuidando que los números queden en su posición correcta: unidades con unidades, decenas con decenas, centenas con centenas, etc.
¡PERO AQUÍ DEBES RECORDAR LAS RESERVAS!

UM	C	D	U
3.	5.	8.	4.

+

UM	C	D	U
1.	6.	1.	2.

=

UM	C	D	U
1.			
5.	1.	9.	6.

5 + 6 = 11

UM	C	D	U
1.			
3.	5.	8.	4.
1.	6.	1.	2.
5.	1.	9.	6.

I.

UM	C	D	U
3.	6	2	8

 +

UM	C	D	U
5.	9	3	6

 =

UM	C	D	U

J.

UM	C	D	U
7.	5	2	8

 +

UM	C	D	U
1.	4	7	3

 =

UM	C	D	U

K.

UM	C	D	U
	6	7	8

 +

UM	C	D	U
6.	3	3	1

 =

UM	C	D	U



EJERCICIOS 2.

ESCRIBE EN CADA RECUADRO EL DÍGITO CORRESPONDIENTE PARA COMPLETAR LA OPERACIÓN.

+

UM	C	D	U
1	1		
6.	0		2
1.		7	6
	0	4	

Acá lo primero que debes recordar que estás realizando una suma, por lo tanto, estás agregando.
 Por lo que, en la fila de la Unidades, debes preguntarte "¿Cuál es resultado de sumar 6 al 2?" $2+6=8$, y lo anotas en el total.
 En la Decenas "¿Qué número le debo sumar o agregar al 7 para que me de 14?" $7 + 7 = 14$, recuerda que el 4 queda en las decenas y el 1 pasa como reserva a la columna de las centenas.
 En las centenas, debes recordar que el 1 de la reserva se suma a los otros números "¿qué número le debo agregar al 1 para que me de 10?" $1+0+9=10$.
 Y en la Unidad de Mil, sumar el 6 y el 1, junto con la reserva $1+6+1=8$.

A.

UM	C	D	U
2.	2	7	3
1.	5	9	
		6	4

B.

UM	C	D	U
		1	
5.	4	5	2
	1		
6.		9	0

C.

UM	C	D	U
1	1		
2.	5		3
4.		6	5
	0	3	

D.

UM	C	D	U
1		1	
	8		9
1.	5	2	
8.		3	0

E.

UM	C	D	U
1		1	
5.			5
	5	3	6
8.	0	9	

F.

UM	C	D	U
1			
6.	8		1
		2	
7.	1	5	

DESAFÍO

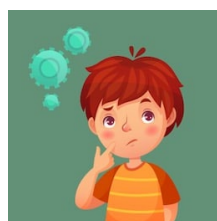
Los administradores de un museo realizaron un conteo mensual del número de visitantes entre los meses de enero y marzo. El resultado se resume en la tabla.



shutterstock.com • 163023755

MES	ENERO	FEBRERO	MARZO
Cantidad de personas	562	414	444

¿Cuántas personas visitaron el museo durante los tres meses?



Consejo! Busca tu guía de la semana 6, donde estaban todas las palabras que se relacionan con la suma... ¿Qué operación matemática crees tú que te permite saber el resultado?

Recuerda que al realizar la operatoria ésta debe ser ordenada respetando la posición de unidades, decenas y centenas.

ENVIAR LA GUÍA DESARROLLADA A LOS SIGUIENTES CORREOS:

4°A javier.jara@colegio-moisismussa.cl

4°B silvana.navarro@colegio-moisismussa.cl

4°C julia.espinola@colegio-moisismussa.cl